

Centres de réadaptation professionnelle du GROUPE UGECAM

UGECAM Aquitaine

CRP La Tour de Gassies
Rue de la Tour de Gassies
33523 BRUGES Cedex
Tél. : 05 56 16 36 09
crp.gassies@ugecamaq.fr

CRP Béterette

196, Vallée Heureuse
64110 GELOS
Tél. : 05 59 06 10 33
contact@crp-beterette.com

UGECAM Auvergne / Limousin / Poitou-Charentes

Les Terrasses
22, rue du Vivier - BP 260
79028 NIORT Cedex
Tél. : 05 49 24 11 65
terrasses.ueros-cpo@ugecam-alpc.fr

UGECAM Bretagne / Pays de la Loire

La Tourmaline
31, bd S. Allende - BP 40249
44818 SAINT-HERBLAIN Cedex
Tél. : 02 40 38 59 59
direction.tourmaline@ugecam-brpl.fr

UGECAM Île-de-France

CRP Beauvoir
33, avenue de Mousseau
91035 EVRY Cedex
Tél. : 01 60 79 51 00
marmet@ugecamidf.fr

CRP Aubervilliers

5 et 7, rue des Noyers
93300 AUBERVILLIERS
Tél. : 01 48 11 30 63
accueil-aub@ugecamidf.fr

Centre de Réadaptation de Coubert

D96
77170 COUBERT
Tél. : 01 64 42 28 07
rp.coubert@ugecamidf.fr

Centre de Préorientation 78

72, rue de l'Étang de la Tour - BP 96
78513 RAMBOUILLET
Tél. : 01 70 53 20 53
sbressan@ugecamidf.fr

UGECAM Languedoc-Roussillon / Midi-Pyrénées

CRIP
435, avenue Georges Frêche
34173 CASTELNAU-LE-LÈZ
Tél. : 04 67 33 18 00
contact.crip@ugecam-lrmp.fr

Centre Les Escaldes

66760 Angoustrine
VILLENEUVE-LES-ESCALDES
Tél. : 04 68 30 71 72
crp@centrelesescaldes.com

UGECAM Nord Est

Centre de Préorientation Nancy
75, boulevard Lobau - CS 34209
54042 NANCY Cedex
Tél. : 03 83 52 97 00

Centre de Préorientation des Ardennes

34, rue de Warcq - BP 829
08011 CHARLEVILLE-MÉZIÈRES CEDEX
Tél. : 03 24 52 63 01

UGECAM Nord / Pas-de-Calais / Picardie

Centre La Mollière
19/21, Boulevard de Paris - BP 39
62601 BERCK-SUR-MER Cedex
Tél. : 03 21 89 07 07
contact@crplamolliere.fr

Centre Lillois de Préorientation et de Rééducation Professionnelle

3, rue du Docteur Charcot
59000 LILLE
Tél. : 03 20 10 43 60
admissions@c-l-r-p.com

UGECAM Provence-Alpes-Côte d'Azur / Corse

CRP Le Coteau
Le Plan du Bois - Route de St Laurent
06610 LA GAUDE
Tél. : 04 92 11 25 00
crp.nice@ugecampacac.com

Centre de Préorientation Rhône Azur

2, avenue Georges Pompidou
05105 BRIANÇON Cedex
Tél. : 04 92 25 40 90



DIRECTION NATIONALE

50, av du Pr André Lemierre
75986 PARIS Cedex 20
Tél. : 06 07 71 69 33

Correspondant : Madame Stéphanie PIERSON
stephanie.pierson@cnamts.fr



Parce qu'il y a une vie professionnelle pour ceux que la vie a handicapés



EMPLOI & HANDICAP

chiffres clés de la réadaptation
professionnelle du GROUPE UGECAM





Organisme privé à but non lucratif, le GROUPE UGECAM gère les 225 structures sanitaires et médico-sociales de l'Assurance Maladie.



Le GROUPE UGECAM c'est :

1 milliard de chiffre d'affaires

13 500 professionnels de santé

14 500 lits et places

1^{er} opérateur privé à but non lucratif

17% de l'offre de réadaptation professionnelle des travailleurs handicapés

33% des travailleurs handicapés accueillis chaque année dans les dispositifs dédiés

Le GROUPE UGECAM :

1^{er} groupe français de réinsertion professionnelle des travailleurs handicapés

La réadaptation professionnelle se situe entre la phase de soins de suite et le retour à l'emploi.

Les Centres de Réadaptation Professionnelle (CRP) ont pour objectifs de former, qualifier et renforcer l'employabilité des Travailleurs Handicapés en construisant avec eux un parcours professionnel adapté. L'intégration professionnelle visée est durable, dans un métier compatible avec leur état de santé.

Les personnes prises en charge dans ces établissements sont reconnues travailleurs handicapés (RQTH) par les Maisons Départementales des Personnes Handicapées (MDPH).

Grâce à sa double compétence sanitaire et médico-sociale, le GROUPE UGECAM appréhende les conséquences du handicap dans la vie professionnelle.

Pour aider les personnes à se reconstruire après un accident de la vie, le GROUPE UGECAM axe son développement sur un engagement total aux côtés des personnes handicapées à travers plusieurs dispositifs :

La Préorientation (« **Préo** »)
Les Unités d'Évaluation,
de Réentraînement et d'Orientation
Sociale (**UEROS**)



Les Centres de Réadaptation
Professionnelle (**CRP**)
Un dispositif de formation
dédié aux entreprises (**PARTHAGE**)

L'expérience de l'humain et du handicap permet aux professionnels du GROUPE UGECAM d'avoir très tôt une perception des incidences et des conséquences de la nature d'un handicap sur la vie professionnelle. Les soignants et formateurs permettent ainsi à chaque personne de (re)construire un parcours professionnel adapté.

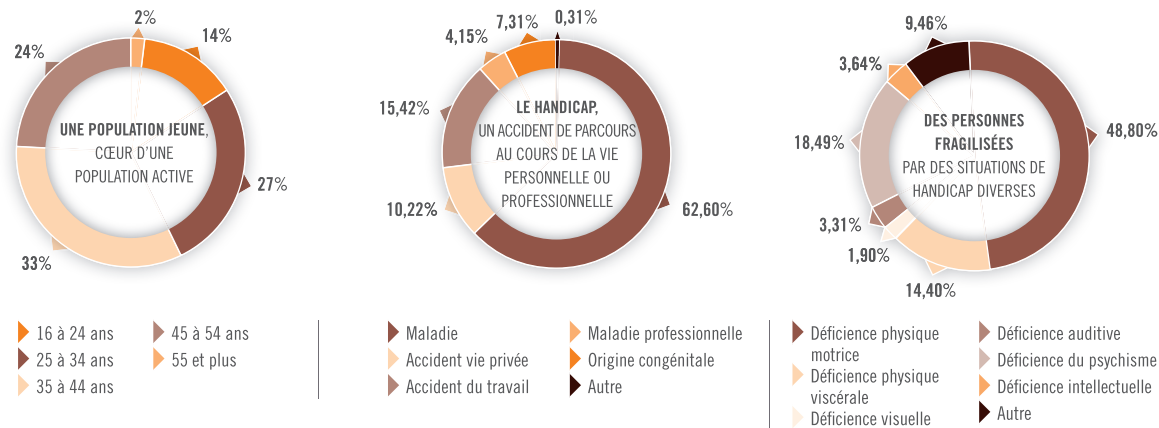
La préorientation : une étape clé



Des unités spécialisées pour les personnes cérébro-lésées

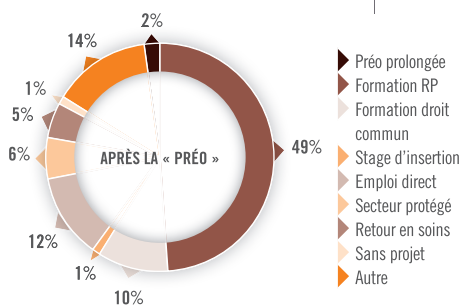
Les centres de préorientation (« Préo ») du GROUPE UGECAM accueillent des personnes reconnues « Travailleurs Handicapés » par la Maison Départementale du Handicap. Leur mission est de les accompagner à définir un nouveau projet professionnel : évaluation des aptitudes et des capacités, mise à l'épreuve d'un projet en situation professionnelle, évaluation de l'employabilité. La préorientation peut déboucher sur une formation qualifiante / diplômante ou sur une reconversion professionnelle immédiate.

Personnes accueillies dans les centres de Préo du GROUPE UGECAM



Après la « Préo »

À l'issue de la « Préo », près de 73 % des personnes sont orientées vers une formation professionnelle, 13% ont un accès direct à l'emploi.



LA PRÉO : UNE RÉPONSE À UN BESOIN CROISSANT
Le GROUPE UGECAM accueille chaque année environ 1500 personnes dans ses Centres de Préorientation. Faute de places, le nombre de personnes sur liste d'attente augmente chaque année (1700 en 2011).

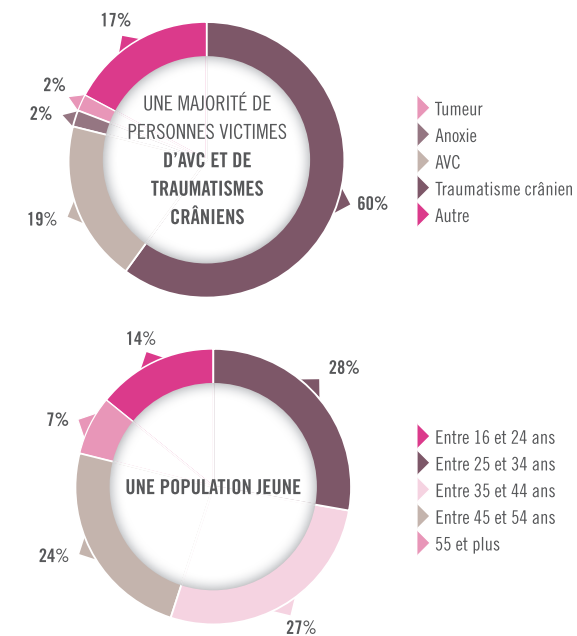
Emploi et handicap : chiffres clés de la réadaptation professionnelle

Les Unités d'Évaluation, de Réentraînement et d'Orientation Sociale (UEROS) du GROUPE UGECAM s'adressent aux personnes cérébro-lésées. La prise en charge en UEROS va permettre d'étudier les possibilités de réinsertion sociale et/ou professionnelle en fonction des souhaits et des capacités cognitives et physiques des personnes.

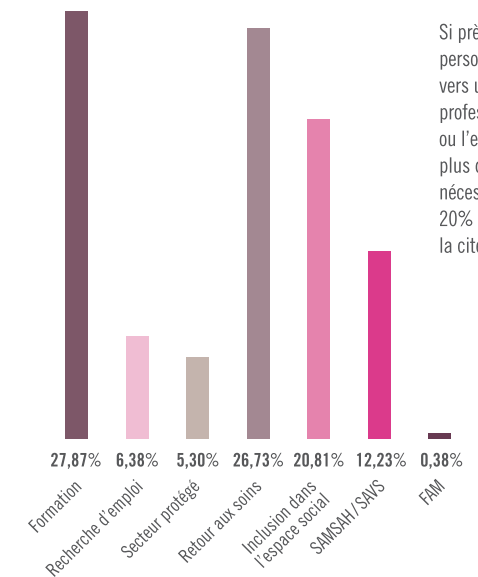
Il s'agit de mettre en œuvre toutes les actions favorisant le retour ou le maintien dans l'emploi (orientation vers le milieu du travail ordinaire ou protégé, formation professionnelle, aménagement du poste de travail...).

Parallèlement à cette élaboration d'un projet professionnel, un travail est réalisé sur les moyens à mettre en œuvre pour optimiser l'autonomie de la personne et développer ses activités sociales.

Personnes accueillies dans les UEROS du GROUPE UGECAM



UNE ORIENTATION ADAPTÉE POUR CHACUN



Si près d'un tiers des personnes sont orientées vers une formation professionnelle (28%) ou l'emploi (6%), plus d'un quart (26,7%) nécessitent encore des soins. 20% retrouvent un lien avec la cité et l'espace social.

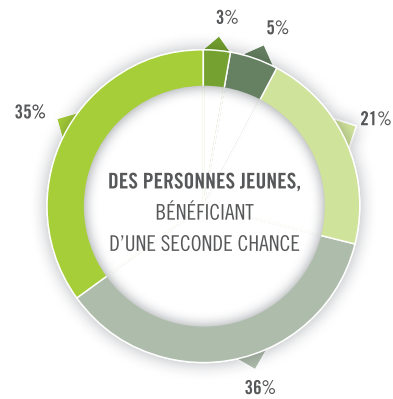
Emploi et handicap : chiffres clés de la réadaptation professionnelle

Des formations qualifiantes et diplômantes au sein des centres de Réadaptation Professionnelle

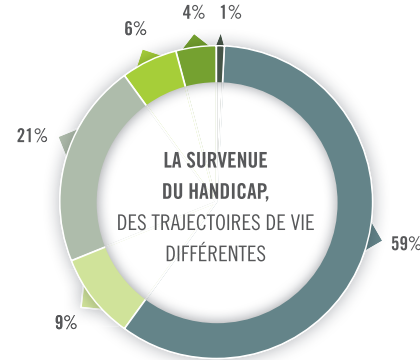


Les Centres de Réadaptation Professionnelle (CRP) du GROUPE UGECAM proposent une trentaine de formations qualifiantes ou diplômantes reconnues par l'État dans 11 secteurs d'activité (commerce, bâtiment, informatique, électronique, vente, distribution, chimie, santé...).

Personnes accueillies dans les CRP du GROUPE UGECAM



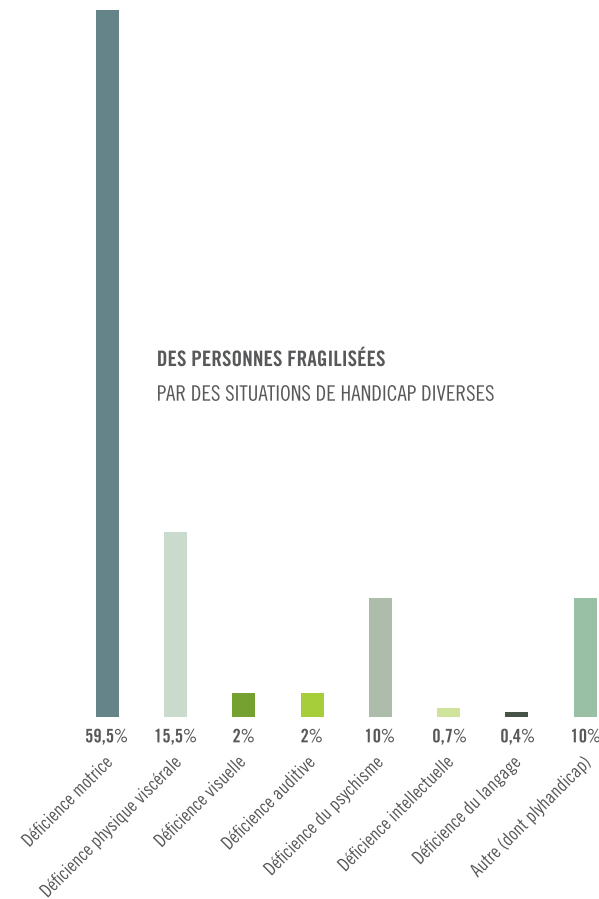
- ▶ 16 à 24 ans
- ▶ 25 à 34 ans
- ▶ 35 à 44 ans
- ▶ 45 à 54 ans
- ▶ 55 et plus



- ▶ Maladie
- ▶ Accident vie privée
- ▶ Accident du travail
- ▶ Maladie professionnelle
- ▶ Origine congénitale
- ▶ Autre

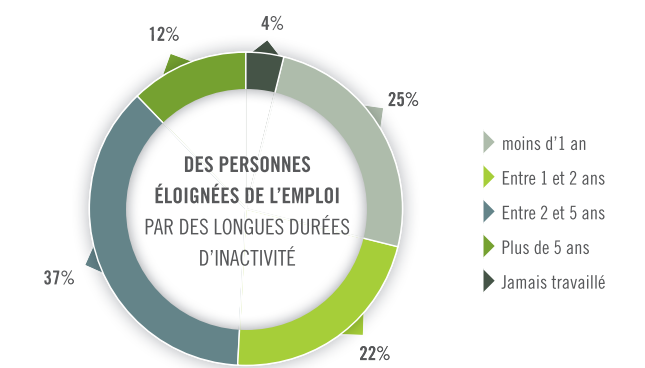
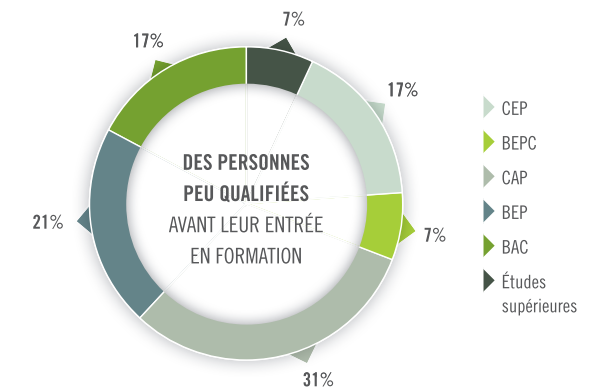
Emploi et handicap : chiffres clés de la réadaptation professionnelle

6



Emploi et handicap : chiffres clés de la réadaptation professionnelle

7



Des centres de Réadaptation Professionnelle performants



- Le taux de réussite aux examens est de **95 %**
- Le retour à l'emploi est de **55 %** six mois après la formation, **63 %** à 12 mois, **66 %** à 24 mois.
- Le taux de contrats à durée indéterminée évolue de **40 à 47 %** entre 6 et 12 mois. Le passage d'un CDD ou d'un statut d'intérimaire à un CDI démontre le caractère structurant de la formation sur l'emploi à long terme.
- Pour **69 %** des personnes, la rémunération de l'emploi post formation est supérieure à celle perçue antérieurement.
- **79 %** des personnes trouvent un emploi directement corrélé à leur formation.
- La moitié des Travailleurs Handicapés occupent un poste dont le niveau de qualification est supérieur à celui qu'ils occupaient avant la formation.

Les formations suivies au sein des CRP permettent une réinsertion dans l'emploi pour 2/3 des bénéficiaires. Cette réinsertion s'accompagne d'un emploi pérenne et durable dans le temps.

Un accompagnement médico psycho social des personnes formées

En parallèle de la formation professionnelle, les CRP proposent un accompagnement pluridisciplinaire. Les équipes suivent la personne sur le plan professionnel, médical, physique, pédagogique, psychologique, social. Elles l'accompagnent également sur toutes les questions d'accès à l'emploi.

De nombreux professionnels sont ainsi au service de la prise en charge des personnes handicapées : l'équipe pédagogique, les assistantes sociales, les chargés d'insertion, les médecins et infirmières, les éducateurs et animateurs, les psychologues, les masseurs kinésithérapeutes et les ergothérapeutes.

Une réponse précise aux besoins des entreprises

Grâce à la diversité des dispositifs pédagogiques des CRP, les professionnels peuvent prendre en compte chaque situation de handicap, avec une approche globale. Ils mettent en place des projets..

En plus de leur mission, les CRP ont mis en place des actions d'accompagnement en faveur des employeurs : conseils en recrutement, aide au maintien dans l'emploi, formation des équipes pour faciliter l'intégration, approche ergonomique des situations de travail, formation sur mesure aux métiers de l'entreprise.

La formation en CRP : une valeur ajoutée économique démontrée

L'action de réinsertion dans la durée est une chance et une opportunité pour la collectivité. À l'appui de leurs résultats en terme d'insertion, les CRP sont gages, pour la société en général et pour l'employeur en particulier, d'un retour sur investissement du salariat des travailleurs handicapés (création de richesses, contributions fiscales et sociales, réduction des coûts générés par les situations de non emploi).

Ils contribuent également à la création d'une valeur ajoutée sociale (capacité d'intégration, d'évolution, de bien-être) et sociétale (mobilité, autonomie).

Une étude réalisée en novembre 2012 par KPMG démontre qu'une formation en CRP du GROUPE UGECAM est amortie après 26 mois d'activité salariée. La formation des stagiaires dans un dispositif de droit commun est amortie en 53 mois.

En direction des entreprises, le programme PARTHAGE

Le « **Programme d'Accompagnement et de Recrutement de Travailleurs Handicapés pour l'Accès Généralisé à l'Emploi** » (PARTHAGE) forme des personnes handicapées aux métiers spécifiques d'une entreprise partenaire.

La formation prend en compte les besoins particuliers de cette entreprise ainsi que sa culture institutionnelle. Il s'agit donc de « formations sur mesure », établies en collaboration avec l'employeur.

Les partenaires (liste non exhaustive)

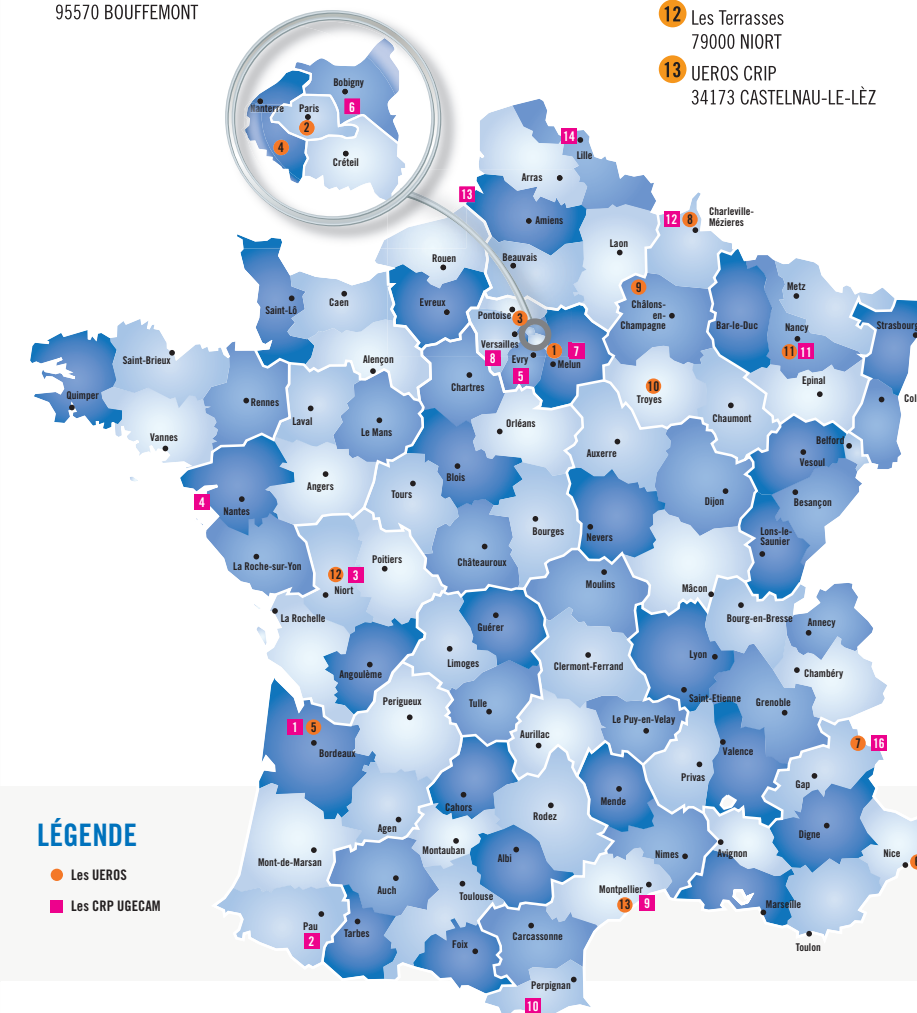
L'Assurance Maladie	ERDF	DARTY	URSSAF
ORPEA –CLINEA	SNCF	MACIF	MSA
Générale de Santé	AGIRC-ARRCO	ORCHESTRA	RANDSTAD
AREVA	CARSAT	CAF	CETAF

Emploi et handicap : chiffres clés de la réadaptation professionnelle

10

Les UEROS

- 1 UEROS Est & Nord Francilienne
77170 COUBERT
- 2 Antenne UEROS CHU
La Salpêtrière
75013 PARIS
- 3 Antenne UEROS
Centre Jacques ARNAUD
95570 BOUFFEMONT
- 4 Antenne UEROS Garches
92180 GARCHES
- 5 UEROS Tour de Gassies
33 523 BRUGES Cedex
- 6 UEROS Nice
06610 LA GAUDE
- 7 UEROS de Briançon
05105 BRIANCON Cedex
- 8 UEROS Champagne Ardennes
08000 CHARLEVILLE-MEZIERES
- 9 UEROS Marne
51092 REIMS cedex
- 10 UEROS Aube
10000 TROYES
- 11 UEROS Lorraine
54042 NANCY Cedex
- 12 Les Terrasses
79000 NIORT
- 13 UEROS CRIP
34173 CASTELNAU-LE-LÈZ



Les CRP UGECAM

- 1 CRP La Tour de Gassies
33523 BRUGES Cedex
- 2 CRP Béterette
64110 GELOS
- 3 Les Terrasses
79028 NIORT Cedex
- 4 La Tourmaline
44818 SAINT-HERBLAIN Cedex
- 5 CRP Beauvoir
91035 EVRY Cedex
- 6 CRP Aubervilliers
93300 AUBERVILLIERS
- 7 Centre de Réadaptation
de Coubert
77170 COUBERT
- 8 Centre de Préorientation 78
78513 RAMBOUILLET
- 9 CRIP
34173 CASTELNAU-LE-LÈZ
- 10 Centre Les Escaldes
66760 ANGOUSTRINE
VILLENEUVE-LES-ESCALDES
- 11 Centre de Préorientation Nancy
54042 NANCY Cedex
- 12 CPO des Ardennes
08011 CHARLEVILLE-MÉZIÈRES
Cedex
- 13 Centre La Mollière
62601 BERCK-SUR-MER Cedex
- 14 Centre Lillois de Préorientation
et de Rééducation Professionnelle
59000 LILLE
- 15 CRP Le Coteau
06610 LA GAUDE
- 16 Centre de Préorientation
Rhône Azur
05105 BRIANÇON Cedex

Emploi et handicap : chiffres clés de la réadaptation professionnelle

11