


QUI SOMMES-NOUS ?

La SAASRé.Psy est un centre de proximité spécialisé dans les soins et l'accompagnement accueillant toutes personnes majeures présentant des troubles psychiques stabilisés en leur proposant un bilan et des soins de réhabilitation psychosociale, dans un objectif d'aide et d'accompagnement vers l'autonomie et la citoyenneté, l'insertion dans le tissu social, l'accès ou le maintien en emploi.

LES MODES D'ACCOMPAGNEMENT

THÉRAPEUTIQUE

 HOSPITALISATION COMPLÈTE

 HOSPITALISATION SÉQUENTIELLE POUR UNE DURÉE DÉFINIE (SÉJOURS UNIQUES OU RÉPÉTÉS) ET DANS UN OBJECTIF PARTAGÉ

 APPARTEMENT BILAN


 SUIVI AU LONG COURS




UNE ÉQUIPE PLURIDISCIPLINAIRE

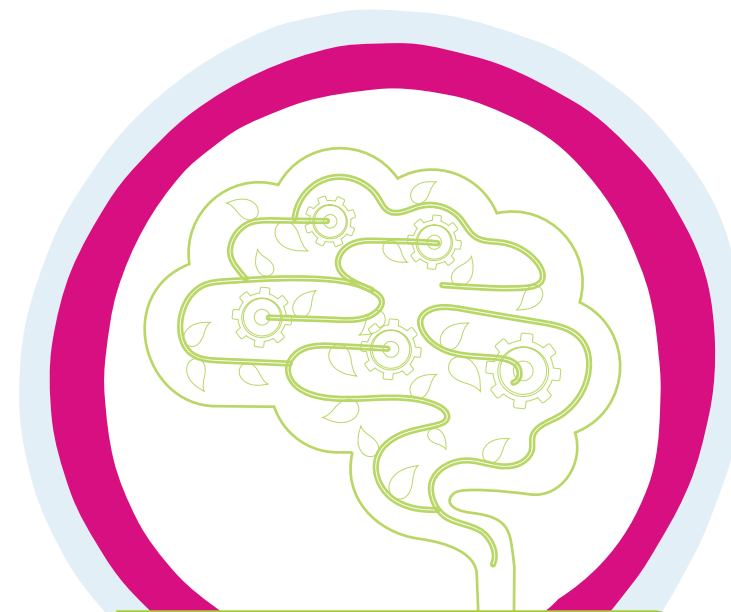
- Médecin psychiatre
- Médecin généraliste
- Infirmiers dont thérapeute en rémediation cognitive
- Éducateurs spécialisés
- AES / Aides-soignants
- Neuropsychologue
- Psychologue TCC (Thérapie Cognitive Comportementale)
- Assistante Sociale

CONTACTS

 SAASRé.Psy
CENTRE ANTOINE DE SAINT-EXUPÉRY
ROUTE DE LA BASSÉE
62880 VENDIN-LE-VIEIL

 Ligne directe : 03.21.79.53.70
FAX : 03.21.79.53.79
saas-vendin.ug-hdf
@ugecam.assurance-maladie.fr


Soigner, rééduquer, réinsérer : la santé sans préjugés
**CENTRE DE SOINS
ANTOINE DE SAINT-EXUPÉRY**



SAAS-Ré.Psy

Structure Alternative d'Accueil Spécialisé Ré.Psy

Centre de proximité en Réhabilitation Psychosociale

Communication UGECAM Hauts-de-France - Illustrations transformées issues de freepik - octobre 2021

Labellisée par



Un groupe de



LA RÉHABILITATION PSYCHOSOCIALE ET LE RÉTABLISSEMENT

« La réhabilitation psycho sociale est définie comme un processus visant à optimiser les capacités persistantes d'un sujet tout en atténuant les difficultés résultant de ses troubles. Son but est d'améliorer le fonctionnement de la personne et qu'elle puisse remporter des succès et éprouver des satisfactions dans un milieu de son choix et avec le moins d'interventions professionnelles possibles. » (M.FARKAS)



La finalité de la réhabilitation psycho-sociale est le rétablissement en tant que processus actif, personnel et singulier permettant de « vivre sa vie au-delà de la maladie »



UNE PRISE EN CHARGE ORIENTÉE RÉTABLISSEMENT

- Une évaluation globale des ressources et des déficits de l'usager : *bilan médical, bilan cognitif, neuropsychologue, bilan de la vie quotidienne, évaluation des acquis de la vie sociale ...*
- Un projet de soins personnalisé défini avec la personne et accompagné par les différents acteurs institutionnels, une prise en soins adaptée est spécifiée et mise en place pour chacun afin de contribuer à un projet de réhabilitation et de réinsertion vers ou pour :
 - **des lieux d'hébergement** : *en autonomie, en semi-autonomie, logement inclusif, accueil en structure médico-sociale (foyer d'hébergement, foyer de vie, UVPFA, FAM, ...),*
 - **des lieux de soins** : *structure alternative psychiatrique (appartement thérapeutique, post cure...), appartement bilan (outil d'évaluation),*
 - **une activité professionnelle** (*en milieu ordinaire ou protégé*),
 - **une réinsertion dans le tissu social** : *relations familiales et amicales, intégration dans la cité.*
- Un engagement de l'usager dans la définition de son projet et de sa mise en oeuvre autour d'un contrat de soins.
- Une réévaluation régulière du projet.
- Un accompagnement prescrit par le médecin psychiatre et coordonné par des référents, professionnels du service et le cadre du service.

LES OUTILS THÉRAPEUTIQUES

- Remédiation cognitive,
- Éducation thérapeutique,
- Entretien motivationnel,
- Entraînements aux habiletés sociales,
- Développement des ressources personnelles via des activités thérapeutiques (*cuisine, mémoire, médiation animale, ...*)
- Accompagnement psychologique
- Activité d'insertion dans la cité avec les partenaires du service
- Accompagnement des familles (*programme d'éducation thérapeutique BREF*)

L'ADMISSION

La demande de dossier d'admission est à faire auprès de la SAAS-Ré.Psy.

Le service fonctionne uniquement sur la base de l'hospitalisation libre.

