

Durée  
jusqu'à

14

Semaines

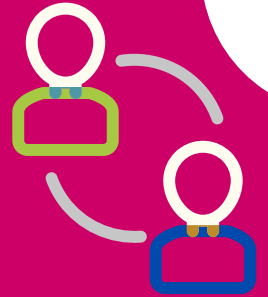
# BILAN D'ÉVALUATION + ÉLABORATION DE PROJET PROFESSIONNEL à Acti+ Lieusaint

RÉMUNÉRÉE



## Objectifs

- Faire émerger et / ou valider un projet socioprofessionnel
- Définir un plan d'action pour la suite du parcours d'insertion



## Public concerné/Modalités d'accès

La personne doit bénéficier d'une **Reconnaissance de la Qualité de Travailleur Handicapé** et Bénéficiaire d'une décision **d'orientation de Préorientation de la MDPH.**

## Prérequis/Entrée

- Avoir participé à un **entretien individuel** ou à une **information collective** organisée par notre établissement
- Suite à la réunion d'information collective ou à l'entretien individuel, une commission étudie les moyens d'accueil et planifie l'entrée du bénéficiaire, sous réserve de l'avis médical
- Avoir besoin d'un accompagnement pour élaborer ou confirmer un projet professionnel
- **Comprendre, s'exprimer, lire et écrire en langue française.**
- Etre stabilisé(e) sur le plan de la santé

## Points forts

**1**  
*Ateliers de développement personnel, de communication (simulation d'entretien professionnel) de relaxation et de conseil en image*

**2**  
*Des cours de conduite et de code sur place durant le parcours*

## Témoignage



*Cela m'a permis de mettre à plat diverses pistes et valider mon projet professionnel.*

Tél : 01 71 55 21 90

[actiplus.projet@ugecam.assurance-maladie.fr](mailto:actiplus.projet@ugecam.assurance-maladie.fr)



[www.actiplus-lieusaint.fr](http://www.actiplus-lieusaint.fr)

Groupe UGECAM Ile-de-France Acti+ Lieusaint

61 avenue Pierre Point

CS 40970

77127 Lieusaint

Tél : 01 71 55 22 00

Siret 423 868 835 00277 - APE 8810C- Finess 77 051 0022

# BILAN D'ÉVALUATION à Acti+ Lieusaint

30 h par  
semaine

## Contenu



**RENFORCER la confiance et l'estime de soi** pour faciliter le contact avec l'environnement socioprofessionnel par des ateliers de développement personnel, de communication (simulation d'entretien professionnel) de relaxation et de conseil en image.



**ACQUERIR une méthodologie pour découvrir l'environnement socioprofessionnel** et prendre connaissance du bassin d'emploi (site pôle emploi et sources internet...) cv/lettre de motivation



**BILAN PERSONNEL : identifier des centres d'intérêts, aptitudes et potentiels.**



**ÉVALUER les connaissances de base** (raisonnement logique, mathématiques, français, bureautique).



**Des outils d'aide au choix d'orientation sont proposés : Pass avenir, Zoom2choose.**



## Modalités d'accompagnement

Avec l'objectif de viser une insertion professionnelle durable, un accompagnement pluridisciplinaire dont le **MPS\***

- des **Formateurs** dans les apprentissages.
- une équipe médico-psycho-sociale (**M**édecin, **I**nfirmière, **P**sychologue, **A**ssistante **S**ociale) afin de prendre en compte la situation globale.
- Des **réunions de synthèse** pluridisciplinaires pour faire le point sur l'avancée du parcours de chaque bénéficiaire afin de favoriser son **INCLUSION** socioprofessionnelle tout en préservant son état de santé. **\*Médico-psycho-social**

## Modalités d'évaluation



- Un bilan pluridisciplinaire est adressé à la MDPH et au bénéficiaire en fin d'action.



## Prestations



**Possibilité d'Hébergement sans coût supplémentaire**



**Petit-déjeuner\* et déjeuner\*\*/dîner\*\* sont sur place**

\*sans coût supplémentaire  
\*\*coût supplémentaire



**RER D station Lieusaint-Moissy**



## Accessibilité

**Tous les locaux sont Accessibles aux Personnes à Mobilité Réduite**



**Animations : ateliers et sorties d'ordre culturel et sportif**

Groupe UGECAM Ile-de-France Acti+ Lieusaint

61 avenue Pierre Point

CS 40970

77127 Lieusaint

Tél : 01 71 55 22 00

Siret 423 868 835 00277 - APE 8810C- Finess 77 051 0022