

Diplôme
de niveau 4
Ministère de
l'Éducation
Nationale de la
Jeunesse et des
Sports

Animateur/Animatrice

Formation BPJEPS Animation Sociale

RÉMUNÉRÉE

Acti+ Lieusaint **20** mois
Durée

Présentation du métier

- L'animateur(trice) social(e) exerce son activité en autonomie, en utilisant un ou des supports techniques d'animation sociale. Il conçoit et met en œuvre, en coopération avec d'autres professionnels, des partenaires, des bénévoles, un projet global d'animation à destination de tout public.
- L'animateur (trice) social participe à la vie de la structure et mène son action garantissant la sécurité du public. Par ses interventions en termes d'accueil, d'accompagnement et d'animation, il favorise le bien-être, l'épanouissement du public accueilli. Il permet de développer, conserver ou retrouver du lien social. Son action est imprégnée des valeurs de l'Éducation Populaire, de la Laïcité, de la Citoyenneté et d'une société inclusive et éco-responsable.
- L'arrêté du 9 novembre 2016 fixe les modalités d'obtention du diplôme BPJEPS Animation Sociale. Vous pouvez le consulter pour plus d'information. [Cliquez.](#)

Prérequis

- Une première expérience dans le secteur de l'animation (stage, bénévolat, salariat).
- Des facilités pour la communication orale et écrite.



Objectifs

A l'issue de la formation le bénéficiaire sera capable :

- Concevoir et conduire des projets d'animation sociale.
- Connaître et encadrer des groupes dans le cadre de l'animation sociale.
- Communiquer dans les situations de la vie professionnelle.
- Animer des activités.
- Gérer un budget.
- Connaître la réglementation, la législation.
- Participer à la mise en œuvre de partenariats locaux.

Points forts

l'éducation populaire au cœur de la formation



Des cours de conduite et de code sur place durant la formation



Alternance centre de formation et structures (stage) : facilitateur de recrutement



Modalités d'accès

La personne doit bénéficier d'une **Reconnaissance de la Qualité de Travailleur Handicapé** et d'une **décision d'orientation** délivrée par la **M.D.P.H.**



Méthode

Le parcours individualisé et personnalisé sera défini à la suite du positionnement, il prendra en compte les diplômes déjà acquis et une expérience professionnelle et/ou bénévole. Les méthodes pédagogiques privilégient des mises en situation professionnelle tout au long du parcours de formation. La pédagogie s'appuie sur la **dynamique de groupe, ce qui favorise le développement des compétences personnelles, le respect des autres, la confiance en soi et l'autonomie.**



Tél : 01 71 55 22 10

actiplus.formation@ugecam.assurance-maladie.fr



www.groupe-ugecam.fr/actiplus-lieusaint



Animateur/Animatrice

2624 heures
dont 1312
en
entreprises

Contenu

2+2=4

PRÉPARATOIRE

7 mois



- Remobiliser ses capacités intellectuelles, réactualiser ses connaissances, acquérir et développer des compétences numériques.
- Effectuer les 200 h exigées par Jeunesse et Sport pour découvrir les différents publics et structures de l'animation sociale.
- Trouver sa structure pour l'alternance.
- Obtenir son attestation PSE1 (Premiers Secours en Équipe).
- Finaliser son dossier d'inscription pour rentrer en qualifiant.

Compétence 1



Encadrer tous publics dans tous lieux et structures.

Compétence 2



Concevoir et conduire une action d'animation dans les activités de la spécialité.

QUALIFIANT DE 13 MOIS

Compétence 3



Concevoir et mettre en œuvre un projet d'animation s'inscrivant dans le projet de la structure.

Compétence 4



Mobiliser des techniques et mettre en œuvre des activités d'animation dans le champ de l'éducation populaire.



Modalités d'accompagnement

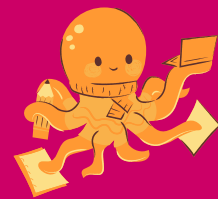
Avec l'objectif de viser une insertion professionnelle durable, un accompagnement pluridisciplinaire dont le **MPS***

- des formateur.trice.s pour les apprentissages
- une équipe médico-psycho-sociale (médecin, infirmière, psychologue, assistante sociale) afin de prendre en compte la situation globale
- Des **réunions de synthèse** pluridisciplinaires permettent de faire le point sur l'avancée du parcours de chaque bénéficiaire afin de favoriser son **INCLUSION** socioprofessionnelle tout en préservant son état de santé. ***Médico-psycho-social**



Modalités d'évaluation

Le **diplôme est validé** après réussite des **épreuves de certifications** réalisées en présence d'un jury de **professionnels habilité par la DRAJES.**



Prestations



Possibilité d'Hébergement sans coût supplémentaire



Petit-déjeuner* et déjeuner/dîner** sont sur place**

*sans coût supplémentaire
**coût supplémentaire



RER D station Lieusaint-Moissy



Tous les locaux sont Accessibles aux Personnes à Mobilité Réduite



Animations : ateliers et sorties d'ordre culturel et sportif

GRUPE ILE-DE-FRANCE
UGECAM

Soigner, rééduquer, réinsérer : la santé sans préjugés

Groupe UGECAM Ile-de-France Acti+ Lieusaint

61 avenue Pierre Point

CS 40970

77127 Lieusaint

Tél : 01 71 55 22 00

Siret 423 868 835 00277 - APE 8810C- Finess 77 051 0022