

# U.E.R.O.S

Unité d'Évaluation, de Ré-entraînement et d'orientation Socioprofessionnelle

Durée  
jusqu'à



MOIS

## Objectifs

- Évaluer les capacités et mobiliser les potentiels.
- Élaborer un programme de ré-entraînement.
- Construire un projet de vie.

## Acti+ Lieusaint

## Prérequis/Entrée

- Être stabilisé sur le plan de la santé.
- Être autonome dans les actes élémentaires de la vie quotidienne.
- Être en capacité de communiquer.
- Suite à la journée d'accueil, la commission d'admission étudie les besoins d'accueil et planifie les modalités d'accompagnement du bénéficiaire.



## Public concerné/Modalités d'accès

Présenter des **séquelles dues à une lésion cérébrale non évolutive** et bénéficier d'une **Reconnaissance de la Qualité de Travailleur Handicapé** ainsi qu'une décision **d'orientation stage UEROS de la MDPH.**

## Points forts



1

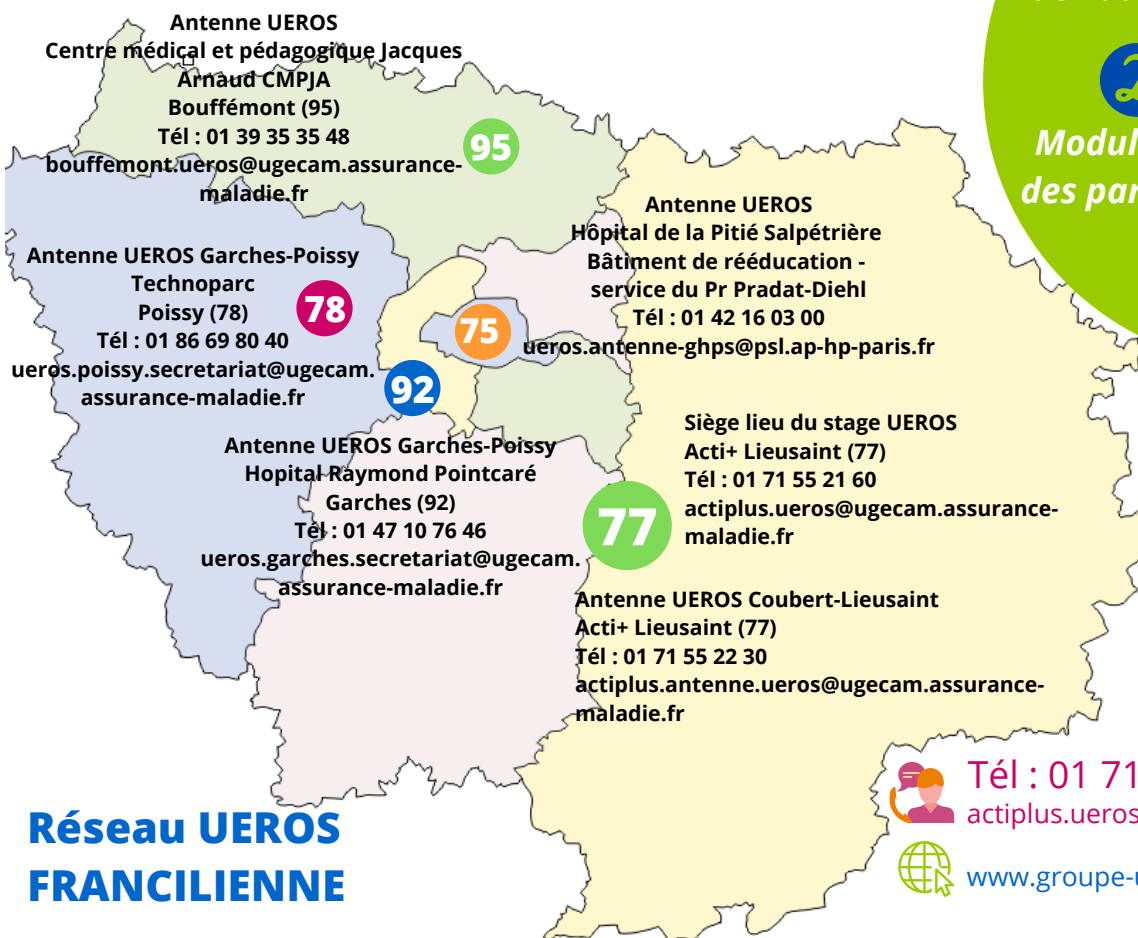
Évaluation  
de l'autonomie

3

Évaluation  
conduite  
automobile

2

Modularité  
des parcours



Réseau UEROS  
FRANCILIENNE



Tél : 01 71 55 21 60

actiplus.ueros@ugecam.assurance-maladie.fr



www.groupe-ugecam.fr/actiplus-lieusaint



Groupe UGECAM Ile-de-France Acti+ Lieusaint

61 avenue Pierre Point

CS 40970

77127 Lieusaint

Tél : 01 71 55 22 00

Siret 423 868 835 00277 - APE 8810C- Finess 77 0005478

**UGECAM**  
Soigner, rééduquer, réinsérer : la santé sans préjugés

V10 01 2023

30 h par semaine

## Contenu



### EQUILIBRE DE VIE & SOCIALISATION

- Vie en collectivité, dynamique de groupe, horaires réguliers.
- Sport, découverte de nouvelles activités, sorties culturelles, ateliers créatifs et diététiques.
- Entretiens familiaux.
- Prise en compte des dimensions médicales et psychologiques.
- Stabilisation de la situation sociale.

### ELABORATION D'UN PROJET DE VIE

- Autonomie administrative et sociale.
- Mise en situation en appartement pédagogique.
- Travail de la mobilité : transport, orientation.
- Évaluation de la conduite automobile (primo demandeur ou revalidation).
- Ré-entraînement cognitif.
- Evaluer les capacités de travail.



### REENTRAINEMENT & AUTONOMIE

- Outils de connaissance de soi.
- Prise de conscience des troubles grâce à l'approche du handicap invisible.
- Préparation aux enquêtes métiers et entretiens.
- Mise en situation : entreprises, associations, loisirs.
- Méthodologies de recherche d'informations.



### Modalités d'accompagnement

Avec l'objectif de viser une autonomie sociale et/ou professionnelle durable, des évaluations et un accompagnement pluridisciplinaires.

- des formateurs (trices) dans les apprentissages.
- une équipe médico-psycho-sociale (médecin, neuropsychologue, psychologue, ergothérapeute, assistante sociale) afin de prendre en compte la situation globale.
- un Éducateur pour un accompagnement personnalisé
- Un suivi est mis en place à l'issue du parcours.
- Des **réunions de synthèse** pluridisciplinaires pour faire le point sur l'avancée du parcours de chaque bénéficiaire afin de favoriser son **INCLUSION** socioprofessionnelle tout en préservant son état de santé.

### Modalités d'évaluation

- Un bilan pluridisciplinaire est adressé au bénéficiaire et à la MDPH et en fin d'action.



### Prestations



Possibilité d'Hébergement sans coût supplémentaire



Petit-déjeuner\* et déjeuner\*\*/dîner\*\* sont sur place

\*sans coût supplémentaire  
\*\*coût supplémentaire



RER D station Lieusaint-Moissy

### Accessibilité



Tous les locaux sont Accessibles aux Personnes à Mobilité Réduite



Animations : ateliers et sorties d'ordre culturel et sportif

Groupe UGECAM Ile-de-France Acti+ Lieusaint  
61 avenue Pierre Point  
CS 40970

77127 Lieusaint  
Tél : 01 71 55 22 00

Siret 423 868 835 00277 - APE 8810C- Finess 77 0005478