



BILAN ADOP (APPUI À LA DÉCISION DE L'ORIENTATION PROFESSIONNELLE)



Établissement médico-social adultes

Finalité

Cette prestation a pour finalité de réaliser une évaluation médico-psycho-sociale et/ou professionnelle afin de déterminer si la personne peut bénéficier de prestations d'orientation professionnelle au titre de l'aide à la décision des MDPH ou à la demande d'un autre prescripteur pour des personnes exposées à un risque d'inaptitude.

Objectifs

- Identifier les attentes et les besoins du bénéficiaire.
- Réaliser des évaluations préliminaires médicosociales et socioprofessionnelles, de courte durée.
- Co-construire une réponse adaptée prenant en compte les attentes, les besoins et les capacités du bénéficiaire.
- Apporter un appui au prescripteur ou demandeur dans sa décision d'orientation et/ou dans sa demande.

Public et modalités

Le bilan ADOP s'adresse à des personnes adultes confrontées à des problématiques médicales et/ou professionnelles :

- Reconnues handicapées ou en cours de reconnaissance / en risque d'inaptitude ;
- Personnes en emploi quel que soit leur statut ou profession ou en recherche d'emploi ;
- De tout niveau de qualification ;
- Avec ou sans notification délivrée par la Maison départementale des personnes handicapées (MDPH) ;
- Sur demande écrite de toute personne morale ou physique.



- Bilan sur 4 jours
- De 9h00 à 16h45
- Sur demande écrite

Parcours

À l'issue d'un pré accueil individuel (consultation médicale et entretien avec un formateur professionnel), la prestation se décline en 4 étapes :

Accueil

présentiel, 0,5 jour

Bilan / Évaluation

présentiel, 3 jours

Investigation / Démarches extérieures
si besoin, en distanciel

Synthèse

présentiel ou distanciel (visio), 0,5 jour



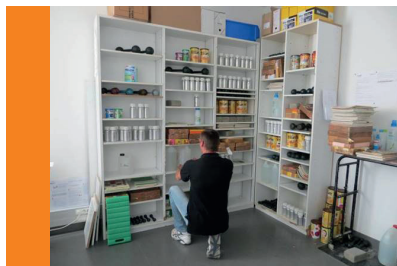
Un document de synthèse spécifiant les besoins et préconisations retenues est adressé au bénéficiaire et au prescripteur/demandeur.





Équipe pluridisciplinaire

- Coordinatrice,
- Secrétaire,
- Médecin MPR,
- Ergothérapeute,
- Assistante sociale,
- Formateurs pour adultes,



Services

- Locaux (lieux d'activités et chambres) accessibles aux personnes à mobilité réduite,
- Hébergement possible du lundi au vendredi en chambre individuelle (avec sanitaires),
- Restauration sur place (self).

NOS AUTRES PRESTATIONS

ESPO

Accompagnement à l'élaboration d'un projet professionnel adapté au handicap des personnes accueillies, à leurs potentialités, leurs centres d'intérêts, ainsi qu'à leur situation personnelle.

Durée maximale totale de 14 semaines sur une période de 24 mois, à temps partiel ou temps complet, en séquentiel ou en continu.

Bénéficier d'une reconnaissance Travailleur Handicapé et d'une orientation professionnelle par la CDAPH (MDPH), vers l'ESPO.

Pour plus d'information, merci de contacter le secrétariat :

- par téléphone : 03 83 52 98 60
- par mail : preorientation.nancy@ugecam.assurance-maladie.fr

PLATEFORME EMPLOI ACCOMPAGNÉ 54

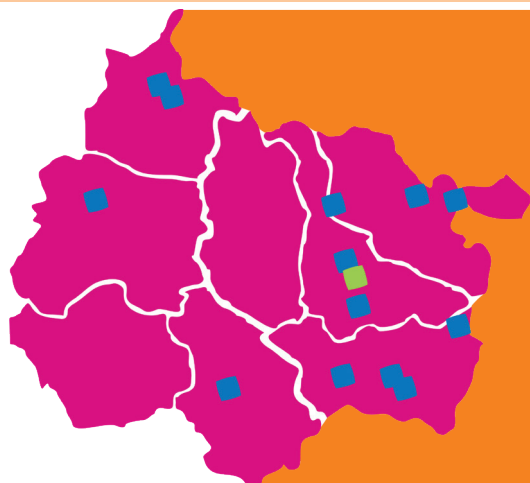
En partenariat avec AEIM 54 et HANDI 54

Accompagner vers et dans l'emploi des personnes en situation de handicap en proposant un accompagnement médico-social, un soutien à l'insertion professionnelle au bénéfice du travailleur handicapé et un accompagnement de l'employeur.

Le dispositif emploi accompagné est ouvert aux personnes dès l'âge de 16 ans et plus sur décision de la CDAPH. Le projet d'accompagnement est porté par HANDI 54.

Pour plus d'information, merci de contacter le secrétariat :

- par téléphone : 03 83 52 99 80
- par mail : emploi-accompagne.54@ugecam.assurance-maladie.fr



BILAN ADOP
ESPO de Nancy

75 boulevard Lobau
CS 34209
54 042 NANCY Cedex

Tél. : 03 83 52 98 60
Fax : 03 83 52 98 79

Courriel : preorientation.nancy@ugecam.assurance-maladie.fr

www.groupe-ugecam.fr/ugecam-nord-est

