

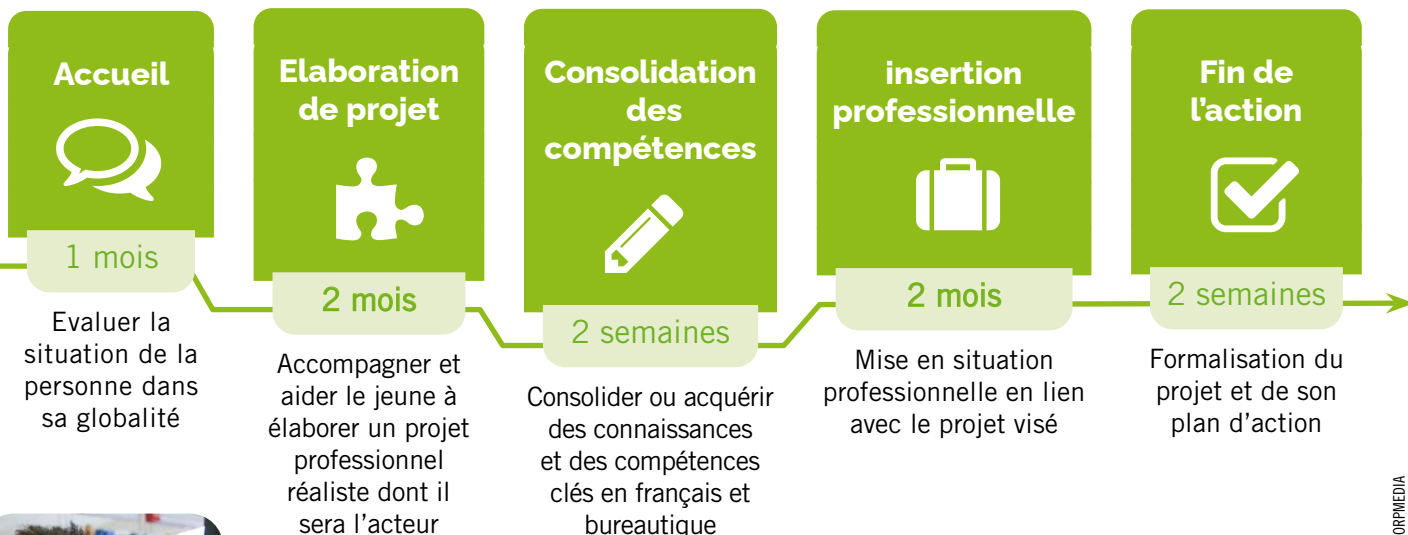


PRÉORIENTATION - JEUNES 16/25 ANS



**Un accompagnement global sur 6 mois
pour élaborer et valider un projet socio professionnel.**

**6
M
O
I
S**



Capacité d'accueil

- 10 places

Moyens

- Une équipe pluridisciplinaire composée de formateurs, de chargés d'insertion professionnelle et d'un personnel médico-psycho-social
- Des salles conçues pour les activités individualisées et collectives
- Des essais techniques et bureautiques
- Un centre de ressources documentaires
- Accompagnement médico psycho social, aide à l'insertion professionnelle (CIP) et Jobcoaching

Nous contacter

Tél. : 02 40 38 59 13

sec-adm-esrp.tou@ugecam.assurance-maladie.fr

LA TOURMALINE

Établissement et Service de Réadaptation
Professionnelle / Préorientation
31 boulevard Salvador Allende
CS 40249 - 44818 Saint Herblain Cedex

ANTENNE LA ROCHE SUR YON

8 rue Olivier Messiaen
85000 La Roche sur Yon

