

La PREORIENTATION : le Projet Socio-Professionnel

Durée
jusqu'à

14

Semaines

€ RÉMUNÉRÉE

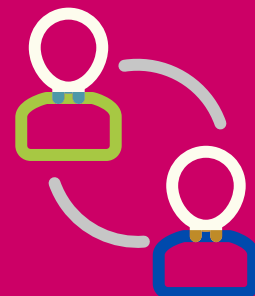
Acti+ Lieusaint



Objectifs

- Faire émerger et / ou valider un projet socioprofessionnel

Définir un plan d'action pour la suite du parcours d'insertion



Public concerné/Modalités d'accès

La personne doit bénéficier d'une **Reconnaissance de la Qualité de Travailleur Handicapé** et Bénéficiaire d'une décision d'orientation de **Préorientation de la MDPH**.

Prérequis/Entrée

- Avoir participé à un **entretien individuel** ou à une **information collective** organisée par notre établissement
- Suite à la réunion d'information collective ou à l'entretien individuel, une commission étudie les moyens d'accueil et planifie l'entrée du bénéficiaire, sous réserve de l'avis médical
- Avoir besoin d'un accompagnement pour élaborer ou confirmer un projet professionnel
- **Comprendre, s'exprimer, lire et écrire en langue française.**
- Etre stabilisé(e) sur le plan de la santé

Points forts

1
Ateliers de développement personnel, de communication (simulation d'entretien professionnel) de relaxation et de conseil en image

2
Des cours de conduite et de code sur place durant le parcours

Témoignage



Cela m'a permis de mettre à plat diverses pistes et valider mon projet professionnel.



Tél : 01 71 55 21 90

actiplus.projet@ugecam.assurance-maladie.fr

www.groupe-ugecam.fr/actiplus-lieusaint

Groupe UGECAM Ile-de-France Acti+ Lieusaint

61 avenue Pierre Point

CS 40970

77127 Lieusaint

Tél : 01 71 55 22 00

Siret 423 868 835 00277 - APE 8810C- Finess 77 051 0022



30 h par semaine

La PREORIENTATION : le Projet Socio-Professionnel

Acti+ Lieusaint

Contenu



RENFORCER la confiance et l'estime de soi pour faciliter le contact avec l'environnement socioprofessionnel par des ateliers de développement personnel.

IDENTIFIER les capacités mobilisables : apprentissage, motivation/ investissement, autonomie, valeurs et centres d'intérêts.



ACQUERIR une méthodologie pour découvrir l'environnement socioprofessionnel et prendre connaissance du bassin d'emploi.

ELABORATION d'un projet professionnel et/ou d'un projet de vie.

CONFRONTATION du projet socioprofessionnel en entreprise.



ÉVALUER les connaissances de base (raisonnement logique, mathématiques, français, bureautique).



FORMALISATION d'un plan d'action par l'équipe pluridisciplinaire, adressé à la MDPH pour ouverture de de droit.



Modalités d'accompagnement

Avec l'objectif de viser une insertion professionnelle durable, un accompagnement pluridisciplinaire dont le **MPS***

- des formateurs dans les apprentissages.
- une équipe médico-psycho-sociale (médecin, infirmière, psychologue, assistante sociale) afin de prendre en compte la situation globale.
- Des **réunions de synthèse** pluridisciplinaires pour faire le point sur l'avancée du parcours de chaque bénéficiaire afin de favoriser son **INCLUSION** socioprofessionnelle tout en préservant son état de santé. ***Médico-psycho-social**

Modalités d'évaluation



- Un bilan pluridisciplinaire est adressé à la MDPH et au bénéficiaire en fin d'action.



Prestations



Possibilité d'Hébergement sans coût supplémentaire



Petit-déjeuner* et déjeuner/dîner** sont sur place**

*sans coût supplémentaire
**coût supplémentaire



RER D station Lieusaint-Moissy



Accessibilité

Tous les locaux sont Accessibles aux Personnes à Mobilité Réduite



Animations : ateliers et sorties d'ordre culturel et sportif

Groupe UGECAM Ile-de-France Acti+ Lieusaint

61 avenue Pierre Point

CS 40970

77127 Lieusaint

Tél : 01 71 55 22 00

Siret 423 868 835 00277 - APE 8810C- Finess 77 051 0022