

Présentation du métier

- L'animateur d'activités et de vie quotidienne exerce son activité professionnelle, en référence avec le projet de la structure qui l'emploie et dans le cadre d'une équipe.
- Il accueille différents publics en concourant notamment aux démarches de développement durable, d'éducation à la citoyenneté et de prévention des maltraitances.
- Il conçoit et anime des temps de vie quotidienne, dans différents lieux d'accueil.
- Il conçoit et anime des activités éducatives, dans différents lieux d'accueil, en direction d'un groupe, en utilisant des activités relevant de trois grands domaines : activités d'expression, activités physiques, activités scientifiques et techniques, dans la limite des cadres réglementaires.
- Il assure la sécurité des tiers et des publics dont il a la charge.
- Il évalue ses actions d'animation et en rend compte.
- Il exerce ses activités principalement dans les accueils collectifs de mineurs (accueils périscolaires, accueils de loisirs, séjours de vacances) ainsi que dans toute structure organisant des loisirs et des activités d'animation socioculturelle : structures relevant du secteur public (collectivités territoriales et établissements publics) et du secteur privé (associations, structures commerciales, etc.)



Modalités d'accès



La personne doit bénéficier d'une **Reconnaissance de la Qualité de Travailleur Handicapé** et d'une notification délivrée par la M.D.P.H. indiquant **Préparatoire CPJEPS ET Dispositif de Formation Accompagnée**



Prérequis

- Capacité à créer du lien
- Capacité d'adaptation
- Capacité créative
- Capacité à travailler en équipe
- Sens des responsabilités



Modalités Pédagogiques

Phase préparatoire : 5 mois

- Dispensée par Acti+ Lieusaint dans nos locaux

Phase qualifiante de 12 mois :

- Dispensée par le GRETA 77 au lycée La Mare Carrée à Moissy Cramayel (à 5 min. d'Acti+).
- Accompagnement de l'équipe pédagogique et médico-psycho-sociale d'Acti+ par le biais du Dispositif Formation Accompagnée.



Points forts

Partenariat
avec le GRETA

Temps
d'alternance
en structure

Accompagnement
médico-psycho-
social

Un secteur
d'activité qui
recrute



Tél : 01 71 55 22 10

actiplus.formation@ugecam.assurance-maladie.fr



www.groupe-ugecam.fr/actiplus-lieusaint



Animateur/Animatrice

Formation CPJEPS

€ RÉMUNÉRÉE

Contenu

PRÉPARATOIRE
5 mois



Remobiliser ses capacités intellectuelles, réactualiser ses connaissances, acquérir et développer des compétences numériques



Trouver sa structure pour l'alternance



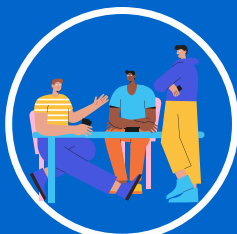
Obtenir son attestation PSE1 (Premiers Secours en Équipe)



Finaliser son dossier d'inscription pour rentrer en qualifiant

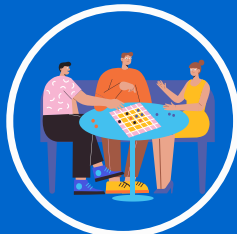
QUALIFIANT
12 MOIS

Compétence 1



Participer au projet et à la vie de la structure

Compétence 2



Animer les temps de vie quotidienne de groupes

Compétence 3



Concevoir des activités en direction d'un groupe

Compétence 4



Animer des activités

Modalités d'accompagnement

Préparatoire : Acti+ Lieusaint

Un accompagnement pluridisciplinaire pour une insertion professionnelle durable avec :

- Une équipe pédagogique.
- une équipe médico-psycho-sociale (Médecin, Infirmière, Psychologue, Assistante Sociale) afin de prendre en compte la situation globale.
- des réunions de synthèse pluridisciplinaires permettent de faire le point sur l'avancée du parcours de chaque bénéficiaire.

Qualifiant : GRETA et Acti+ Lieusaint

Les apprentissages sont délivrés par des professionnels du GRETA

Les professionnels d'Acti+ Lieusaint sont en soutien (pédagogique et médico-psycho-social) pour sécuriser le parcours de formation via le Dispositif Formation Accompagnée.

Modalités d'évaluation



Le diplôme est validé après réussite des épreuves de certifications réalisées en présence d'un jury de professionnels habilité par la DRAJES.

 Possibilité d'Hébergement sans coût supplémentaire

 Petit-déjeuner* et déjeuner**/dîner** sont sur place

*sans coût supplémentaire **coût supplémentaire

 Animations : ateliers et sorties d'ordre culturel et sportif



RER D station
Lieusaint-
Moissy



Tous les locaux sont
Accessibles aux
Personnes
à Mobilité
Réduite