

U . E . R . O . S Stage

Durée
jusqu'à



MOIS

Unité d'Évaluation, de Ré-entraînement
et d'orientation Socioprofessionnelle

Objectifs

- Évaluer les capacités et mobiliser les potentiels.
- Élaborer un programme de ré-entraînement.
- Construire un projet de vie.

Acti+ Lieusaint

Prérequis/Entrée

- Être stabilisé sur le plan de la santé.
- Être autonome dans les actes élémentaires de la vie quotidienne.
- Être en capacité de communiquer.
- Suite à la journée d'accueil, la commission d'admission étudie les besoins d'accueil et planifie les modalités d'accompagnement du bénéficiaire.



Public concerné/Modalités d'accès

Présenter des **séquelles dues à une lésion cérébrale non évolutive** et bénéficier d'une **Reconnaissance de la Qualité de Travailleur Handicapé** ainsi qu'une **décision d'orientation stage UEROS de la MDPH.**

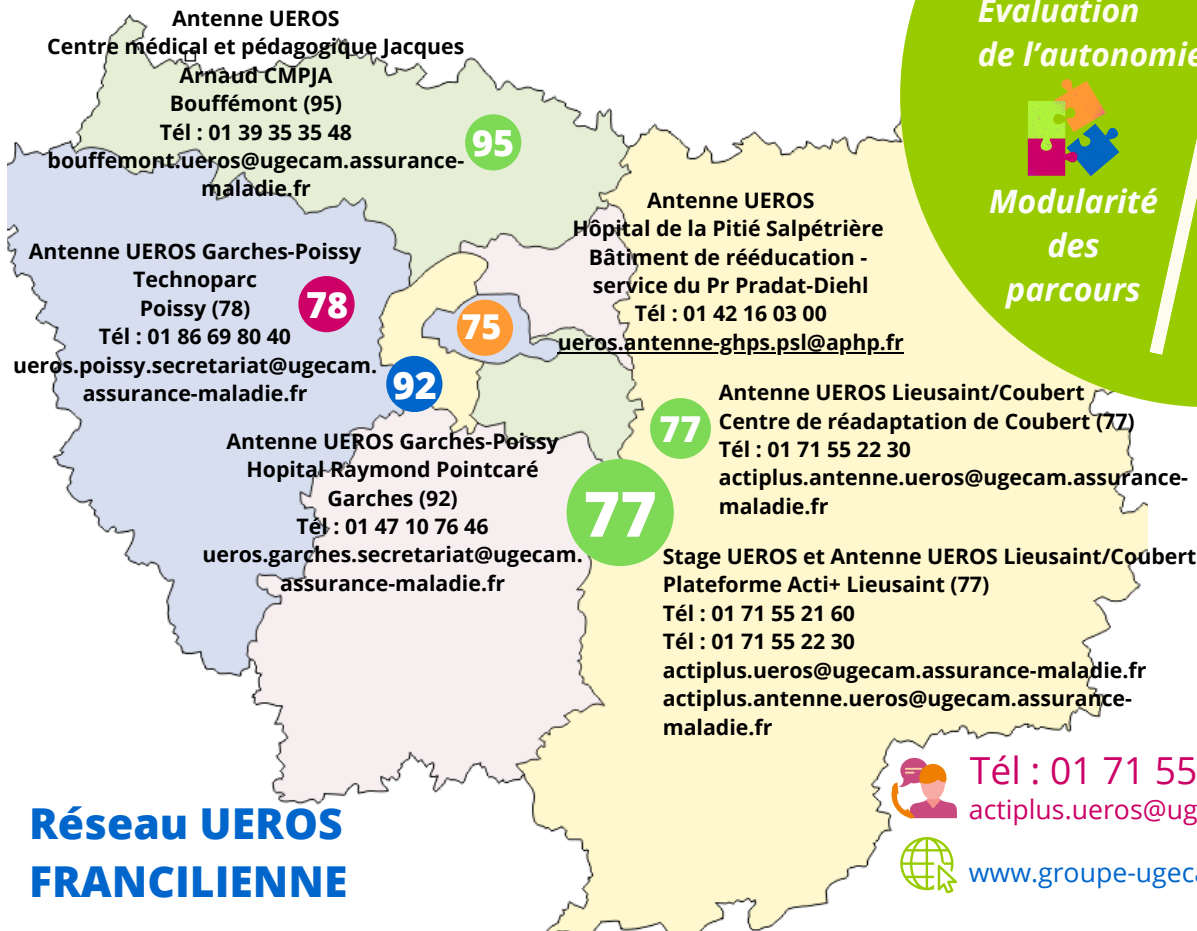
Points forts

Évaluation
de l'autonomie

Modularité
des
parcours

Évaluation
conduite
automobile

Un
appartement
pédagogique



Réseau UEROS
FRANCILIENNE



Tél : 01 71 55 21 60

actiplus.ueros@ugecam.assurance-maladie.fr



www.groupe-ugecam.fr/actiplus-lieusaint



Groupe UGECAM Ile-de-France Acti+ Lieusaint

61 avenue Pierre Point

CS 40970

77127 Lieusaint

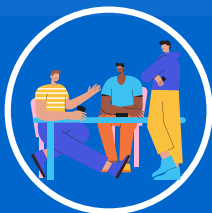
Tél : 01 71 55 22 00

Siret 423 868 835 00277 - APE 8810C- Finess 77 0005478

30 h par semaine

U . E . R . O . S Stage

Contenu



EQUILIBRE DE VIE & SOCIALISATION

- Vie en collectivité, dynamique de groupe, horaires réguliers.
- Sport, découverte de nouvelles activités, sorties culturelles, ateliers créatifs et diététiques.
- Entretiens familiaux.
- Prise en compte des dimensions médicales et psychologiques.
- Stabilisation de la situation sociale.

Acti+ Lieusaint

ELABORATION D'UN PROJET DE VIE

- Autonomie administrative et sociale.
- Mise en situation en appartement pédagogique.
- Travail de la mobilité : transport, orientation.
- Évaluation de la conduite automobile (primo demandeur ou revalidation).
- Ré-entraînement cognitif.
- Evaluer les capacités de travail.



REENTRAINEMENT & AUTONOMIE

- Outils de connaissance de soi.
- Prise de conscience des troubles grâce à l'approche du handicap invisible.
- Préparation aux enquêtes métiers et entretiens.
- Mise en situation : entreprises, associations, loisirs.
- Méthodologies de recherche d'informations.



Modalités d'accompagnement

Avec l'objectif de viser une autonomie sociale et/ou professionnelle durable, des évaluations et un accompagnement pluridisciplinaires.

- des formateurs (trices) dans les apprentissages.
- une équipe médico-psycho-sociale (médecin, neuropsychologue, psychologue, ergothérapeute, assistante sociale) afin de prendre en compte la situation globale.
- un Éducateur pour un accompagnement personnalisé
- Un suivi est mis en place à l'issue du parcours.
- Des **réunions de synthèse** pluridisciplinaires pour faire le point sur l'avancée du parcours de chaque bénéficiaire afin de favoriser son **INCLUSION** socioprofessionnelle tout en préservant son état de santé.

Modalités d'évaluation

- Un bilan pluridisciplinaire est adressé au bénéficiaire et à la MDPH et en fin d'action.



Prestations



Possibilité d'Hébergement sans coût supplémentaire



Petit-déjeuner* et déjeuner**/dîner** sont sur place

*sans coût supplémentaire
**coût supplémentaire



RER D station Lieusaint-Moissy



Animations : ateliers et sorties d'ordre culturel et sportif



Accessibilité

Tous les locaux sont Accessibles aux Personnes à Mobilité Réduite

Groupe UGECAM Ile-de-France Acti+ Lieusaint

61 avenue Pierre Point

CS 40970

77127 Lieusaint

Tél : 01 71 55 22 00

Siret 423 868 835 00277 - APE 8810C- Finess 77 0005478