

Durée  
jusqu'à

4

Semaines

# BILAN COURT

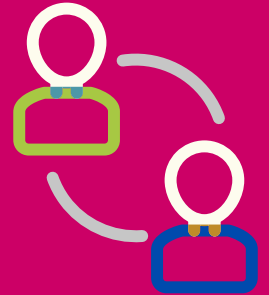
Objectif : Évaluer la situation de la personne

Acti+ Lieusaint



## Objectifs

- Évaluer la situation globale pour déterminer une **insertion sociale et/ou professionnelle**.
- Recueillir les attentes et les besoins du bénéficiaire selon ses valeurs et ses centres d'intérêts.



## Public concerné/Modalités d'accès

La personne doit bénéficier d'une **Reconnaissance de la Qualité de Travailleur Handicapé** et Bénéficiaire d'une décision d'orientation " **Bilan court de 4 semaines**" de la MDPH.



## Prérequis/Entrée

- Avoir participé à un **entretien individuel** ou à une **information collective** organisée par notre établissement
- Suite à La réunion d'information collective ou à l'entretien individuel, une commission étudie les moyens d'accueil et **planifie l'entrée du bénéficiaire dans les deux mois, sous réserve de l'avis médical.**
- **Comprendre, s'exprimer, lire et écrire en langue française.**



## Points forts



*Évaluer  
l'adaptation à  
un rythme de  
travail.*



*Repérer des  
potentiels forts  
par des  
méthodes  
innovantes et  
positives.*



## Témoignage

*Cela m'a permis de mettre à plat  
diverses pistes et valider mon  
projet professionnel.*



Tél : 01 71 55 21 90

[actiplus.projet@ugecam.assurance-maladie.fr](mailto:actiplus.projet@ugecam.assurance-maladie.fr)



[www.groupe-ugecam.fr/actiplus-lieusaint](http://www.groupe-ugecam.fr/actiplus-lieusaint)



Groupe UGECAM Ile-de-France Acti+ Lieusaint

61 avenue Pierre Point

CS 40970

77127 Lieusaint

Tél : 01 71 55 22 00

Siret 423 868 835 00277 - APE 8810C- Finess 77 051 0022

# BILAN COURT

30 h par semaine

## Contenu

Acti+ Lieusaint



**IDENTIFIER les capacités mobilisables** : apprentissage, motivation/ investissement, autonomie, valeurs et centres d'intérêts.



**REPÉRER des potentiels forts** par des méthodes innovantes et positives pour encourager les progressions individuelles :



**ÉVALUER les connaissances de base** (raisonnement logique, mathématiques, français, bureautique)



**ÉVALUER l'adaptation à un rythme de travail.**



**FORMALISATION** d'une préconisation par l'équipe pluridisciplinaire



## Modalités d'accompagnement

Avec l'objectif de viser une insertion professionnelle durable, un accompagnement pluridisciplinaire dont le **MPS\***

- des formateurs pour les apprentissages
- une équipe médico-psycho-sociale (médecin, infirmière, psychologue, assistante sociale) afin de prendre en compte la situation globale
- Des **réunions de synthèse** pluridisciplinaires permettent de faire le point sur l'avancée du parcours de chaque bénéficiaire afin de favoriser son **INCLUSION** socioprofessionnelle tout en préservant son état de santé. **\*Médico-psycho-social**



## Modalités d'évaluation

- Un bilan pluridisciplinaire est adressé à la MDPH et au bénéficiaire en fin d'action.



## Prestations



**Possibilité d'Hébergement sans coût supplémentaire**



**Petit-déjeuner\* et déjeuner\*\*/dîner\*\* sont sur place**

\*sans coût supplémentaire  
\*\*coût supplémentaire



**RER D station Lieusaint-Moissy**



**Tous les locaux sont Accessibles aux Personnes à Mobilité Réduite**



**Animations : ateliers et sorties d'ordre culturel et sportif**

Groupe UGECAM Ile-de-France Acti+ Lieusaint

61 avenue Pierre Point

CS 40970

77127 Lieusaint

Tél : 01 71 55 22 00

Siret 423 868 835 00277 - APE 8810C- Finess 77 051 0022