

Dispositif d'Insertion Professionnelle



Objectifs

Plateforme Acti+ Lieusaint

- Informer, conseiller (jeunes, familles, partenaires).
- Accompagner et développer le niveau de qualification.
- Favoriser la continuité du parcours professionnel.

16/30 ans

Prérequis/Entrée

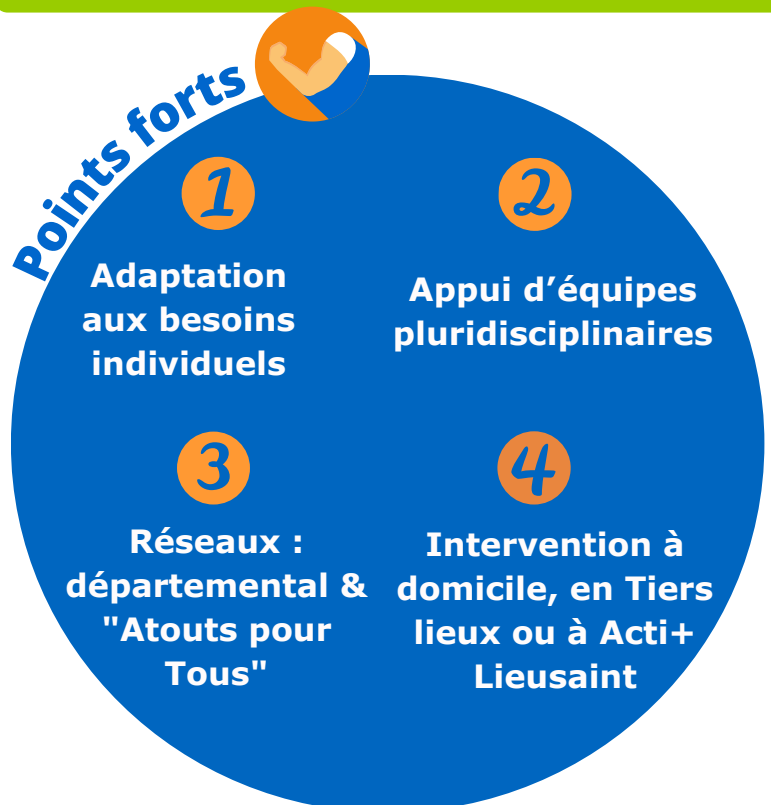
- Être en situation de handicap.
- Être domicilié(e) et/ou scolarisé(e) en Seine et Marne.
- Avec ou sans décision MDPH (nous consulter)

Public concerné/Modalités d'accès

- Jeune en risque de rupture pendant la scolarité et la formation.
- Jeune déscolarisés sans qualification, en rupture de parcours et ayant besoin d'étapes pour pouvoir se projeter professionnellement.

Fonctionnement

- Coopération avec l'Education Nationale.
- Logique de parcours : approche centrée sur le jeune et ses besoins.
- Prestations sur ACTI+ Lieusaint, à domicile et en tiers lieux
- Collaboration avec les familles
- Mise en place et participation à des réunions d'information, forums.
- Rayonnement départemental en lien avec différents services et structures : ESMS, services publics de l'emploi, entreprises...
- Co construction de réponses aux besoins avec des partenaires du territoire.



dip77@ugecam.assurance-maladie.fr



www.groupe-ugecam.fr/actiplus-lieusaint



Dispositif d'insertion professionnelle

Jeunes 77 

Contenu

1

Pour les jeunes en scolarité et formation : selon les besoins



Entretien avec le jeune (information, conseils organisation/adaptations).



Participation aux équipes de suivi/réunions de synthèses.



Sensibilisation aux troubles du neurodéveloppement.

2

Pour les jeunes descolarisés : Accompagnement/aide au rattachage

Accompagnement personnalisé et rythme adapté aux besoins.

jusqu'à

12

mois

Entretiens, activités modulaires avec médiations psychopédagogiques, mises en situation.



Sorties "mobilité" accompagnées depuis le domicile.



Axes transversaux

Développement personnel

Développement de compétences sociales & professionnelles

Dynamique d'apprentissage

Facilitation de transitions

Informations, conseils et mise en relation avec des partenaires

Aide à l'orientation ou à la réorientation, Accompagnement à la recherche de stage



Prestations



Restauration



RER D station Lieusaint-Moissy



Tous les locaux sont Accessibles aux Personnes à Mobilité Réduite


Soigner, rééduquer, réinsérer : la santé sans préjugés

Groupe UGECAM Ile-de-France Plateforme Acti+ Lieusaint
61 avenue Pierre Point
CS 40970
77127 Lieusaint
Tél: 01 71 55 22 00
Siret 423 868 835 00277 - APE 8810C- Finess 77 051 0022