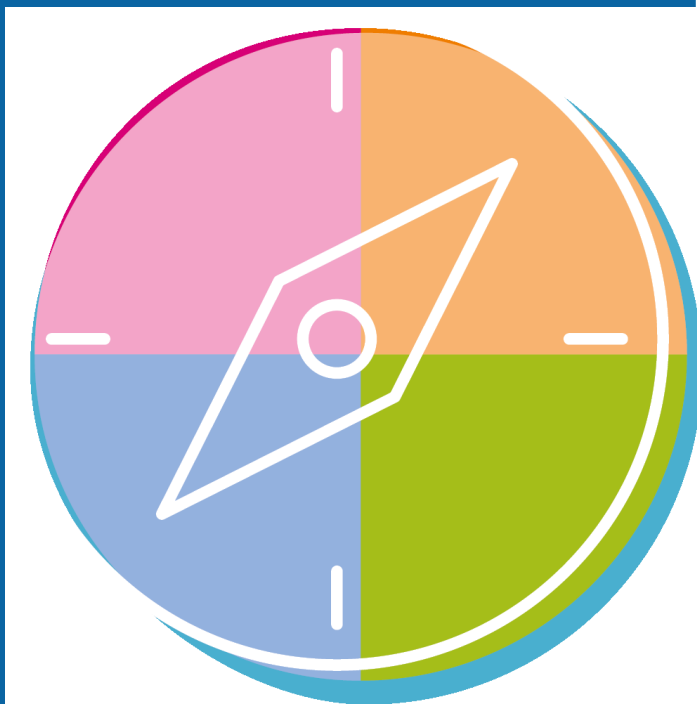


PÔLE DE BÉTERETTE

ESRP - UEROS



PROJET

ÉVALUATIONS

INSERTION

FORMATIONS

ACCOMPAGNEMENT

UN GROUPE DE



**l'Assurance
Maladie**

Agir ensemble, protéger chacun



NOS FORMATIONS & DISPOSITIFS

Les Formations Certifiantes et Qualifiantes*

Electricien d'Installation et de Maintenance des Systèmes Automatisés
Agent Polyvalent sur Equipements Electriques*
Technicien d'Assistance en Informatique
Technicien d'Etudes du Bâtiment en Dessin de Projet
Technicien Métreur du Bâtiment
Secrétaire Comptable

- **ALTI**

Alternative Inclusive

- **OPTIM** (Objectif Projet Travail Insertion Modulables)

- **DFA** (Dispositif Formation Accompagnée)

- **UEROS**

Unité d'Evaluation de Réentraînement et d'Orientation Socio-Professionnelle

Les Dispositifs

Sécuriser son insertion professionnelle

Se remobiliser

Bénéficiaire d'un accompagnement médico-psycho-social et insertion dans le cadre d'une formation de droit commun

Anticiper et préparer son projet

S'évaluer et se réentraîner

Les Bénéficiaires

- Personnes âgées d'au moins 16 ans, titulaires d'une RQTH sur décisions de la CDAPH (MDPH) ou en voie de l'obtenir. Personnes majeures pour l'UEROS.
- Bénéficiaires d'une orientation de la CDAPH (MDPH) vers les formations ou dispositifs proposés.

L'Equipe

- Médico - Psycho – Sociale
- Educative - Formation
- Insertion



Restauration sur place
Hébergement possible
Visite de l'établissement organisée tous les 15 jours

ESRP : Etablissement et Services de Réadaptation Professionnelle

UEROS : Unité d'Evaluation de Réentraînement et d'Orientation Socio-Professionnelle (pour personne cérébro-lésée)

PÔLE DE BETERETTE
1 avenue Copernic
CS 70434 64004 PAU CEDEX
Tél : 05 59 06 10 33

GROUPE AQUITAINE
UGE CAM
Soigner, rééduquer, réinsérer : la santé sans préjugés

contact.beterette.ug-aquitaine@ugecam.assurance-maladie.fr
www.groupe-ugecam.fr/pole-de-beterette