



LE CRIP

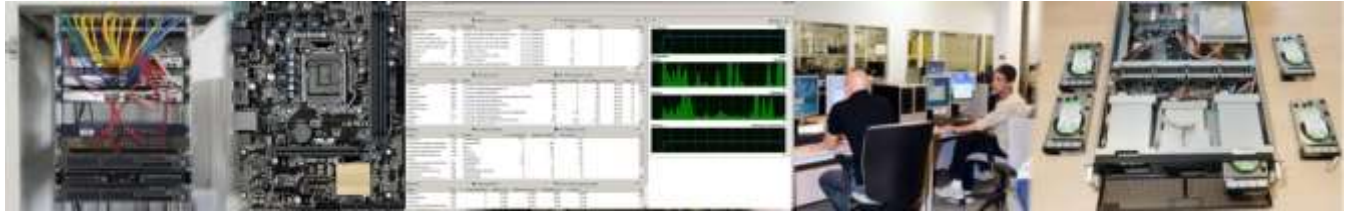
Centre de Rééducation et d'Insertion Professionnelle



**Adultes reconnus
Travailleurs Handicapés**

Sur orientation de la
Maison Départementale
de l'Autonomie (MDA)

PÔLE INFORMATIQUE : TECHNICIEN(NE) D'ASSISTANCE EN INFORMATIQUE (T.A.I.)



Niveau :

Niveau 4

Code Rome :

I1401 : Maintenance informatique et bureautique

Code RNCP : 37681

Durée :

2198 heures (19 mois) incluant une formation préparatoire spécifique de 504 heures (3 mois) et une période en entreprise de 385 heures (2,5 mois).

Validation :

Titre Professionnel de niveau 4 homologué inscrit au Répertoire National des Certifications Professionnelles (RNCP).

OBJECTIFS

Acquérir et maîtriser les compétences professionnelles nécessaires à l'exercice du métier de technicien(ne) d'assistance en informatique

LA PROFESSION

■ LES ACTIVITES

En entreprise ou auprès des particuliers, le(la) technicien(ne) d'assistance en informatique installe, met en service et répare des équipements informatiques (PC, périphériques et logiciels) et numériques (voix, images et données) reliés en réseau. Il(elle) assiste à distance ou sur site, les utilisateurs et les clients, afin d'éliminer au plus vite leurs incidents et les aider à travailler au mieux avec leurs outils bureautiques, informatiques et numériques. Il(elle) satisfait les demandes tout en respectant le cadre des contrats de services.

■ LES DEBOUCHES

Le(la) technicien(ne) d'assistance en informatique exerce typiquement son métier dans l'un des contextes suivants :

- dans une structure utilisatrice d'informatique, telle qu'une grande entreprise, une PME/PMI, un site de collectivité territoriale ou un établissement d'enseignement,
- dans une entreprise de services du numérique (ESN) réalisant du déploiement, de la maintenance et du support (helpdesk) d'équipements et d'infrastructures,

- au sein d'une structure de distribution professionnelle ou grand public, telle qu'une grande surface ou un magasin spécialisé,
- chez un prestataire spécialisé dans l'assistance et les services informatiques et numériques aux particuliers et aux PME.
- en indépendant

▪ LES APTITUDES REQUISES

Aptitudes physiques

- Intégrité fonctionnelle d'une main
- Vision corrigée proche de la normale

Autres exigences

- Capacités d'analyse et d'organisation
- Qualités relationnelles (travail en équipe, relations clients, écoute, gestion du stress...)
- Adaptabilité au changement

LA FORMATION

▪ OBJECTIFS

A l'issue de la formation, les stagiaires seront capables de :

- Maîtriser les compétences professionnelles nécessaires à l'exercice du métier de technicien(ne) d'assistance en informatique, dont les activités principales sont :
 - Mettre en service des équipements numériques,
 - Intervenir sur les éléments de l'infrastructure,
 - Assister ou dépanner les clients ou les utilisateurs

▪ CONTENU

En formation préparatoire : Méthodologies de travail. Bases de mathématiques, d'électricité, d'électronique, logiciels bureautiques soft skills et navigation Internet. Formation à la prévention des risques électriques. Travail sur le projet professionnel.

En formation professionnelle : Apports de connaissances et de mises en situations professionnelles permettant d'acquérir les compétences professionnelles suivantes :

- Traiter un incident dans un centre de services et assurer le suivi du parc.
- Assister à l'utilisation des ressources collaboratives et bureautiques.
- Diagnostiquer et résoudre un dysfonctionnement numérique.
- Installer, déployer et personnaliser un poste utilisateur.
- Intervenir sur les composants matériels d'un ordinateur fixe ou mobile.
- Contribuer à la sécurité d'un équipement numérique et de ses données.
- Installer et configurer les équipements et services réseaux.
- Intervenir sur un réseau sécurisé.
- Intervenir sur un annuaire Active Directory.

▪ ACCOMPAGNEMENT DU PROJET PROFESSIONNEL

Les stagiaires sont accompagné(es) dans leur projet professionnel, tout au long de leur formation, par une équipe pluridisciplinaire. Une ou plusieurs périodes d'application en entreprise et la participation à des ateliers de Technique de Recherche d'Emploi seront effectuées au cours de la formation.

👤 **Contact : Laurent FABRE**
 ✉ laurent.fabre@ugecam.assurance-maladie.fr
 ☎ 04 67 63 75 97